

# レール探傷車

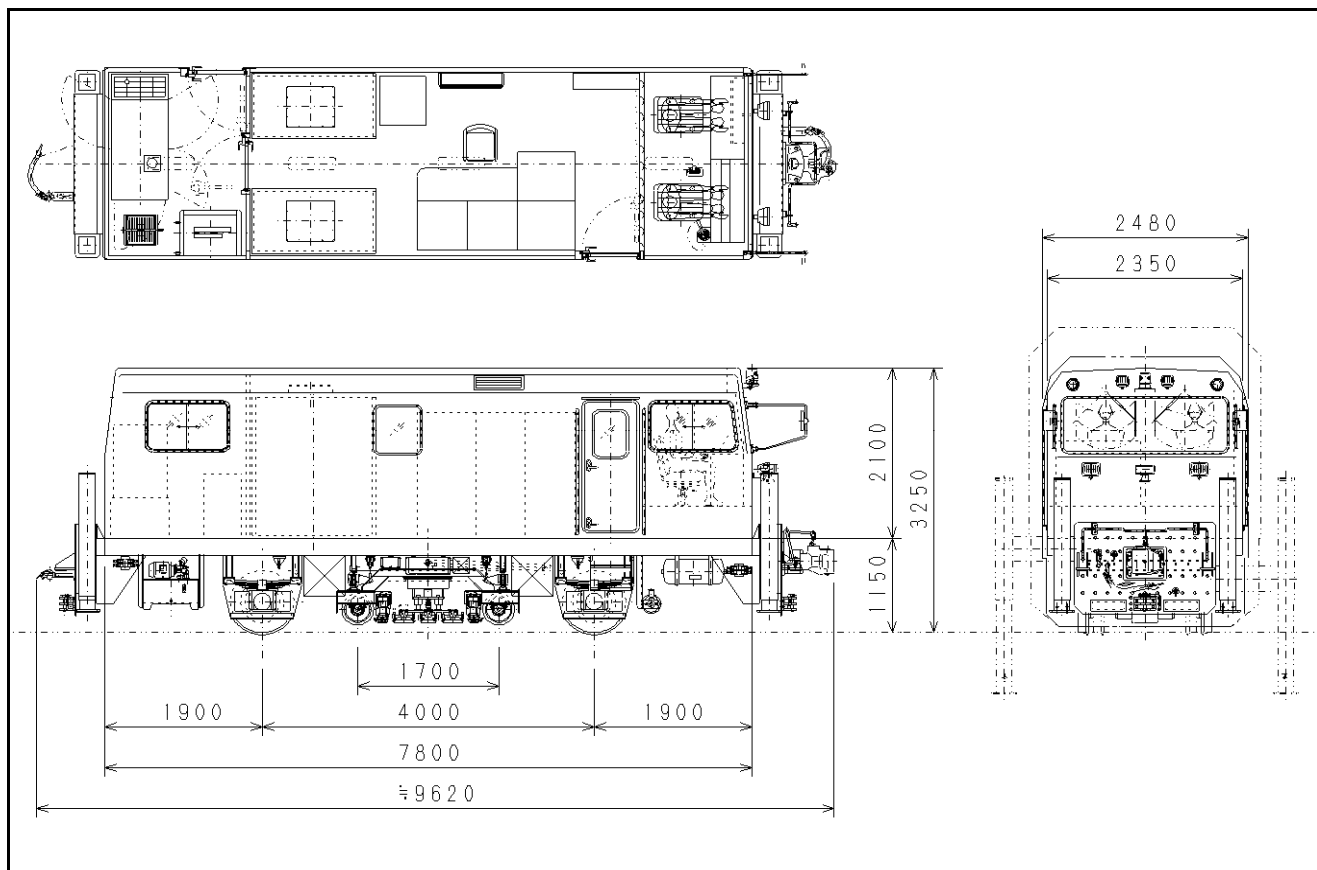
## MS0201 型



**松山重車輜工業株式会社**

鉄道保線のあらゆる場面で活躍する MJK

# MS0201 レール探傷車



モーターカーの牽引又は推進により、40km/hでの連続探傷が可能です。  
 レール検査に必要な装置を搭載し、走行しながらレール内部の欠陥を自動的に検出し記録できます。  
 改軌構造により広軌及び狭軌の軌間で測定が可能です。  
 ハイアウトリガーを使用しての、現地での改軌作業が可能です。  
 データ・デポ・システムとの併用により傷の正確なキロ程管理が可能です。

車体寸法	全長	9,620 mm
	全幅	2,480 mm
	全高	3,250 mm
重量		22,000 kg
軌間		1,435 mm
軌間		1,067 mm
台車間距離		4,000 mm
発電機	防音型25kVA発電機（排出ガス規制一次相当）	
水タンク容量		4,000 ℓ
搭載装置	ハイアウトリガー	
	測定用散水装置	
	測定用コンプレッサー	
	改軌対応型輪軸・測定台車	
	各室内に空調設備を装備	

● お問い合わせは

## 松山重車輜工業株式会社

本社・工場 〒950-3308 新潟県新潟市北区下大谷内378番地18  
 TEL 025-259-8611 FAX 025-257-3131

東京出張所 〒104-0045 東京都中央区築地2丁目1番2号 秀和レジデンス404号  
 TEL 03-3541-7836

大阪出張所 〒531-0071 大阪府北区中津6丁目8番10号 真和エステートビル6F  
 TEL 06-6458-6558